



#### THÈME :

Espaces partagés  
Investissements

#### FINANCEMENT (FEDER + Cofinancement) :

8 962 540,60 €

#### COFINANCEURS :

Ministère des Communautés (Irlande du Nord)  
Ministère du Développement rural et des communautés (Irlande)

#### PARTENAIRE PRINCIPAL :

Conseil de comté de Donegal

#### PARTENAIRES DU PROJET :

Conseil de la ville de Derry et du district de Strabane

#### CONTACT :

fgallagher@donegalcoco.ie

Date de début : 01/01/2019

Date de fin : 31/03/2023



<http://www.donegalcoco.ie>



@donegalcouncil



@donegalcoco

## ORGANE DES PROGRAMMES PARTICULIERS DE L'UE

### Étude de cas de projet : Riverine

Le projet Riverine prévoit la création d'un nouvel espace partagé qui englobera les villes de Lifford et Strabane, créant une zone de 12 hectares recouverte d'un parc et d'infrastructures communautaires transfrontaliers.

Conçu pour aider à rassembler les habitants et à encourager davantage de contacts positifs entre les communautés, Riverine couvrira un certain nombre d'éléments spécialement élaborés à cette fin.

Parmi ces éléments figurent : un pavillon (pour divers événements culturels ou patrimoniaux), un parc et des marais (pour des activités de loisirs et d'éducation environnementale), un espace ludique pour les familles (comprenant une aire de jeux pour les tout-petits et un terrain de jeux d'aventure pour les plus grands), des chemins et des voies vertes transfrontaliers (pour accueillir des activités récréatives et de loisirs), et une nouvelle passerelle (qui reliera de façon symbolique l'espace à travers la Foyle).

*« Riverine est un projet élaboré conjointement par le Conseil de comté de Donegal et le Conseil de la ville de Derry et du district de Strabane. Il prendra la forme d'un parc de district situé de part et d'autre des rives de la Foyle, et qui comprendra un certain nombre d'éléments clés, dont un espace extérieur pour accueillir des événements, un parc aménagé, un accès amélioré au fleuve, une zone consacrée à l'environnement, un terrain de jeux d'aventure et un bâtiment communautaire. »*

*Cet espace partagé sera relié par une passerelle pour piétons enjambant le fleuve, symbolisant ainsi physiquement un lien entre les communautés de Strabane, Lifford et de leur arrière-pays rural. Conformément aux objectifs généraux du programme PEACE IV en matière d'espaces partagés, le projet sera soutenu par un programme d'animation communautaire spécifique, visant à promouvoir des contacts et des relations transfrontalières et intercommunautaires durables et significatifs à travers un éventail d'activités programmatiques ciblant différents groupes. »*

Karen Philips, directrice de l'Environnement et la Revitalisation, Conseil de la ville de Derry et du district de Strabane



Composition graphique du bâtiment du projet Riverine



## ORGANE DES PROGRAMMES PARTICULIERS DE L'UE

### Étude de cas de projet : Riverine

#### THÈME :

Espaces partagés  
Investissements

#### FINANCEMENT (FEDER + Cofinancement) :

8 962 540,60 €

#### COFINANCEURS :

Ministère des Communautés (Irlande du Nord)  
Ministère du Développement rural et des communautés (Irlande)

#### PARTENAIRE PRINCIPAL :

Conseil de comté de Donegal

#### PARTENAIRES DU PROJET :

Conseil de la ville de Derry et du district de Strabane

#### CONTACT :

fgallagher@donegalcoco.ie

Date de début : 01/01/2019

Date de fin : 31/03/2023



<http://www.donegalcoco.ie>



@donegalcouncil



@donegalcoco

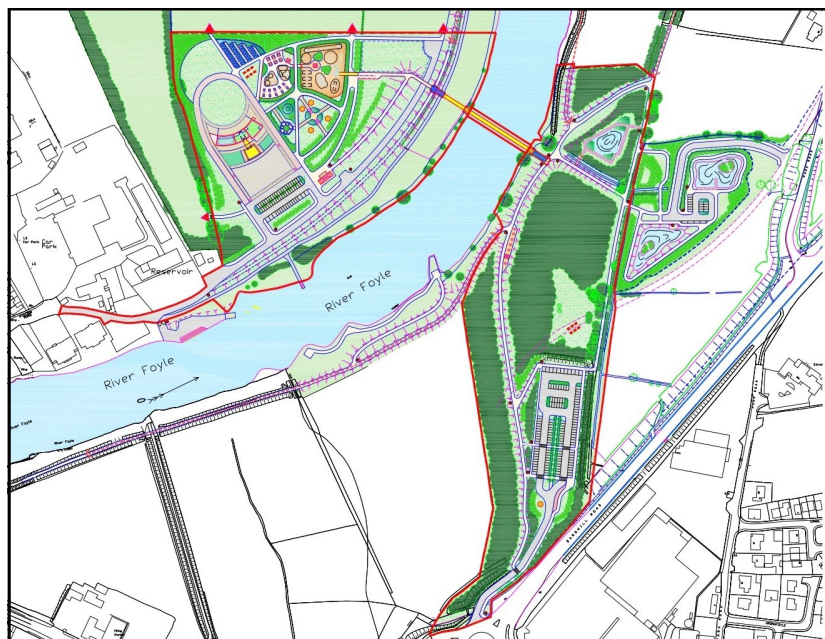
Une fois achevé, le projet visera la mise en œuvre d'un certain nombre d'activités programmatiques diverses pour maximiser son usage pour toutes les communautés de part et d'autre de la frontière.

Parmi ces activités figureront : un programme d'engagement communautaire en faveur du patrimoine, un sentier ponctué d'activités ayant trait à la culture et à la paix, un programme d'arts créatifs et un projet de connexions à travers l'espace partagé.

Ce projet représente un partenariat de travail transfrontalier solide entre le Conseil de comté de Donegal et le Conseil de la ville de Derry et du district de Strabane. Tous deux prendront part à la construction, à la mise en œuvre et à la maintenance du projet.

*« Le parc communautaire de Riverine revêtera une importance locale et régionale, dans l'optique d'aider à atténuer les répercussions du conflit dans la région de Lifford et de Strabane et leur arrière-pays rural. Pour y parvenir, la zone frontalière autour des rives sera réaménagée pour créer un parc communautaire transfrontalier emblématique chevauchant la Foyle, qui prendra la forme d'un espace partagé visant à rassembler les communautés et à rétablir et nouer des relations nouvelles et durables. »*

Liam Ward, directeur des services d'aménagement et de développement communautaire, Conseil de comté de Donegal



Étude de conception du projet Riverine